

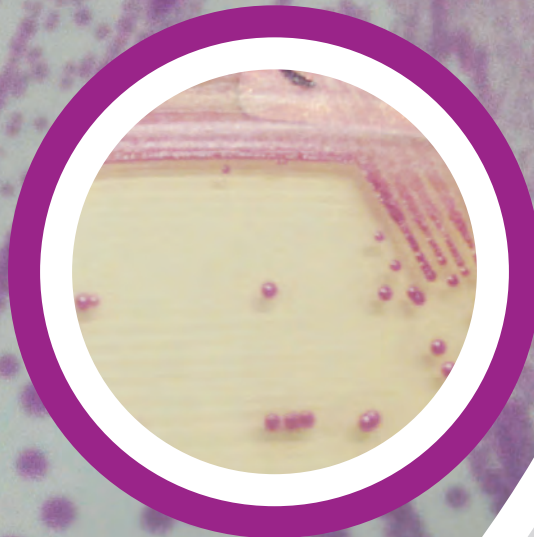
## LIM RambaQUICK™ StrepB Methode

Zur schnellen Detektion  
von *Streptococcus agalactiae* aus Abstrichtupfern

Buillonanreicherung  
LIM RambaQUICK™ StrepB



+



CHROMagar™ StrepB  
Kultivierungsmedium

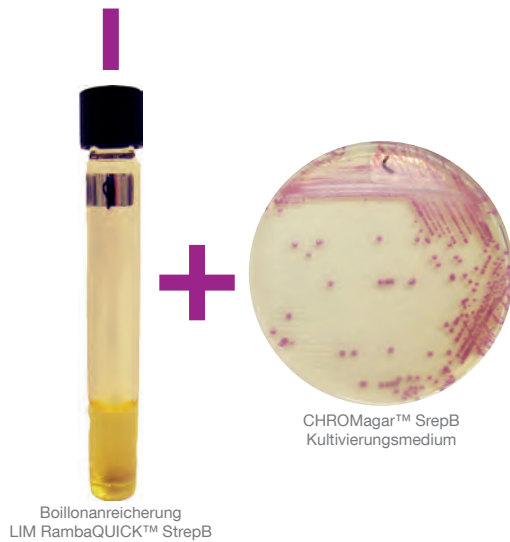
# ● LIM RambaQUICK™ StrepB Methode

Zur schnellen Detektion von *Streptococcus agalactiae* aus Abstrichtupfern.

## Hintergrund

Das CDC empfiehlt, schwangere Frauen in der 35.-37. Schwangerschaftswoche auf Gruppe-B-Streptokokken (GBS) mit einem vaginalen/anorektalen Abstrich in selektiver Anreicherungsbouillon und anschließender Subkultivierung zu testen. Die selektiven Bouillons sind jedoch nicht so ausgelegt, dass Enterokokken inhibiert werden, die normalerweise Bestandteil der anorektalen Flora sind. Sie können das Wachstum der GBS überdecken und somit falsch negative Ergebnisse verursachen.

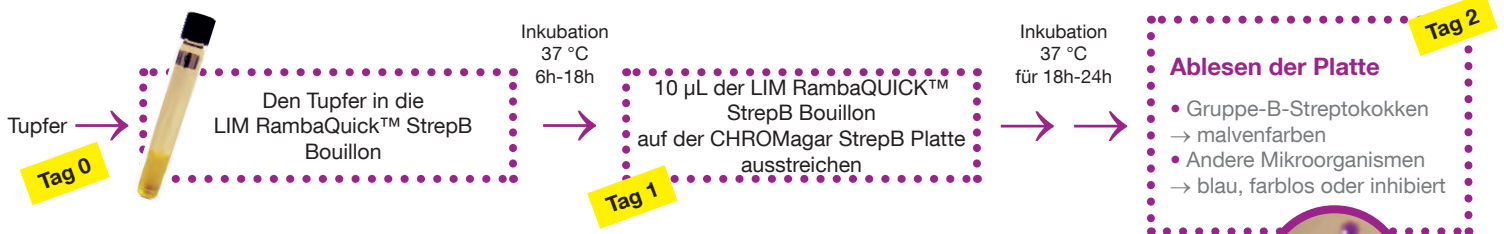
LIM RambaQUICK™ StrepB ist eine selektive Anreicherungsbouillon, die so ausgelegt ist, Enterokokken zu inhibieren und gleichzeitig GBS wachsen zu lassen und somit die Sensitivität des Schwangerenscreenings erhöht.



Boillonanreicherung  
LIM RambaQUICK™ StrepB

CHROMagar™ StrepB  
Kultivierungsmedium

## LIM RambaQUICK™ StrepB Methode



## Durchführung der LIM RambaQUICK™ StrepB Bouillon

Im Vergleich zur klassischen LIM und Subkultivierungsmethode:

### Inhibierung der meisten Enterokokken

LIM RambaQUICK™ StrepB ist eine selektive Anreicherungsbouillon, **die so ausgelegt ist, dass Enterokokken inhibiert werden**, während GBS wachsen. Dadurch wird die Sensitivität des Schwangerenscreenings erhöht.

### Bouillonbeimpfung

Die klassische Methode empfiehlt eine Übernachtinkubation der Bouillon für die klassische LIM.

LIM RambaQUICK™ StrepB Bouillon kann auch über Nacht inkubiert werden, erreicht aber bereits nach 6 Stunden eine optimale Differenzierung - wie in der Methodenstudie von Dr. Poisson empfohlen.

Studie: Prepartum vaginal/anorectal GroupB Streptococcus screening: Improvement of the enrichment step by the broth of additive RambaQUICK StrepB; D. Poisson et al. Centre Hospitalier Régional Orleans, France; Journal of Microbiology Methods 89 (2012) 107-109 doi:10.1016/j.mimet.2012.02.012

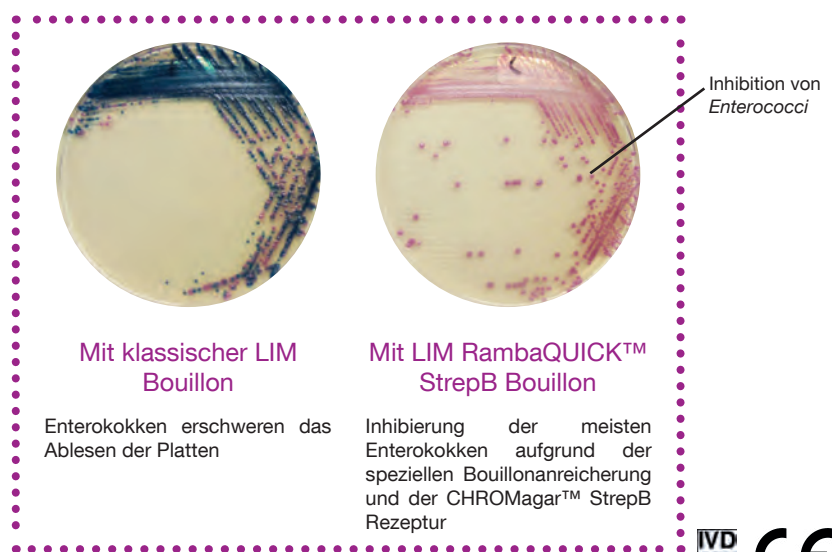
### Leichtes Interpretieren der subkultivierten Platten

Einfacheres Ablesen der CHROMagar™ StrepB Platten aufgrund einer intensiven malvenfarbenen (pink) Kolonienfarbe.

### Hersteller:

CHROMagar  
4 place du 18 juin 1940 75006 Paris - France  
e-mail: CHROMagar@CHROMagar.com  
www.CHROMagar.com

## Ablesen der Platten



Enterokokken erschweren das Ablesen der Platten

Inhibierung der meisten Enterokokken aufgrund der speziellen Bouillonanreicherung und der CHROMagar™ StrepB Rezeptur



Vertrieb durch:  
Mast Diagnostica GmbH  
Feldstraße 20  
DE-23858 Reinfeld

Tel: +49 (0)4533 2007 0  
Fax: +49 (0)4533 2007 68  
e-mail: mast@mast-diagnostica.de  
www.mast-group.com

## Bestellinformationen

Produkt	Artikel-Nr.
LIM RambaQUICK™ StrepB, 5 Liter	15LB082
LIM RambaQUICK™ StrepB, 50 x 5 mL	206181