

IVD solutions through partnership



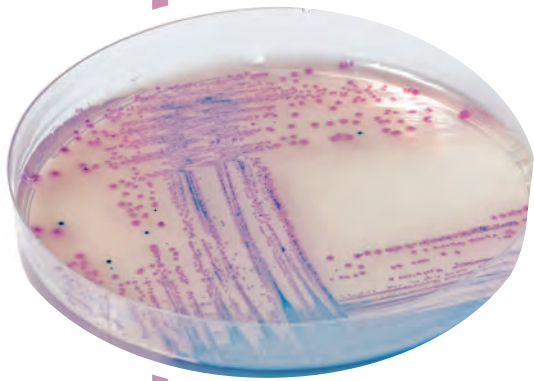
CHROMagar™ Salmonella

Zum Nachweis und zur Isolierung von *Salmonellen*

A large circular inset image shows a microscopic view of a bacterial culture on CHROMagar. The agar is a light pink color. Numerous small, circular, pinkish-red colonies are visible, some appearing as distinct, well-defined spots, while others are more diffuse. The colonies are scattered across the surface of the agar. The background of the slide is a light blue color.

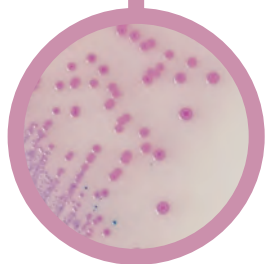
CHROMagar™
The Chromogenic Media Pioneer

● CHROMagar™ Salmonella



Ablesen der Platten

- *Salmonella* einschließlich *S.typhi*
→ lila
- Andere Bakterien
→ blau, farblos oder inhibiert



Zum Nachweis und zur Isolierung von *Salmonella*-Arten einschließlich *S.typhi* und *S.paratyphi* in klinischen Proben

Hintergrund

Durch *Salmonella*-Arten hervorgerufene Infektionen, einschließlich *Salmonella typhi*, bleiben weltweit ein großes Gesundheitsproblem:

- In den USA hat *Salmonella* eine Inzidenzrate von 16,47 Fällen pro 100.000 (CDC-Schätzung, 2010).
- In Europa wird es als erste Ursache kollektiver Toxi-Infektionen angegeben. (2007 EFSA-Bericht)
- In Entwicklungsländern findet man *Salmonella typhi* und *paratyphi* gewöhnlich mit einer geschätzten jährlichen Inzidenz von etwa 17 Millionen Fällen. (2007 EFSA-Bericht)

Außerdem sind nach dem jüngsten WHO-Bericht *Salmonella*-Infektionen jährlich für 2 Millionen Todesfälle durch Diarrhoe verantwortlich. Salmonellen sind die am zweithäufigsten gemeldete zoonotische Infektion beim Menschen (EFSA/ECDC-Bericht 2011, Zahlen für 2009).

Vor allem wegen Verunreinigungen in der Nahrungskette und/oder beim Prozess der Nahrungsmittelproduktion rufen *Salmonellen* häufig Darmerkrankungen hervor, deren Hauptsymptome Bauchkrämpfe, Durchfall, Übelkeit und Erbrechen sind. Schwerere Fälle, z.B. Typhusfälle oder Infektionen bei immunsupprimierten Patienten, können zu einer Dehydrierung mit Niereninsuffizienz oder Bakteriämie führen.

Leistung des Mediums

1

Einfaches Ablesen

Intensive violette Koloniefarben von *Salmonella*-Arten zur besseren Identifizierung mit teilweiser Hemmung von *E. coli* und Coliformen.

Größere Spezifität / geringere Arbeitsbelastung

Herkömmliche Medien für den Nachweis von *Salmonella* durch H₂S-Bildung haben eine sehr geringe Spezifität, was zu zahlreichen Falsch-Positiven (*Citrobacter*, *Proteus* usw.) bei den seltenen, echten positiven *Salmonellen* führt. Die Arbeitsbelastung für unnötige Untersuchungen von verdächtigen Kolonien ist so hoch, dass echte positive *Salmonella*-Kolonien bei Routineuntersuchungen oft übersehen werden können. Wegen ihrer schlechten Spezifität erfordern konventionelle Medien eine mühsame Untersuchung von mindestens 10 Kolonien pro verdächtiger Probe. Dagegen eliminiert CHROMagar™ *Salmonella* die meisten dieser Falsch-Positiven und ermöglicht, sich auf die wirklich verunreinigten Proben zu konzentrieren.

2

Hohe Empfindlichkeit und Spezifität

führt zu einer höheren Nachweisrate von *Salmonella*

Sensitivität: 95 %*

Spezifität: 88,9 %* im Vergleich zu 78,5 % mit Hektoen-Agar.

*Specificity and sensitivity from scientific study: "Comparison of CHROMagar Salmonella medium and Hektoen Enteric Agar for isolation of *Salmonella* from stool samples." Gaillot O. et al. 1999. Journal of Clinical Microbiology, 37 : 762-765

3

Drastische Reduzierung der Arbeitsbelastung

Die Anzahl unnötiger Bestätigungstests wird minimiert.

Beschreibung des Mediums

Pulver	
Gesamt	34,9 g/L
Agar	15,0
Pepton und Hefeextrakt	7,0
Chromogene Mischung	12,9
Lagerung bei 2/30 °C - pH: 7,6 +/-0,2	
Haltbarkeit	> 12 Monate

Übliche Proben	- Typhus-Syndrom → Stuhl- oder Blutproben - Gastroenteritis → Stuhlproben
Verfahren	Direktes Ausstreichen. Inkubation 18-24 h , 37 °C. Aerobe Bedingungen.

Wissenschaftliche Veröffentlichungen über dieses Produkt stehen auf www.CHROMagar.com zur Verfügung. Bitte lesen Sie die auf www.CHROMagar.com erhältliche Gebrauchsanweisung sorgfältig (IFU-Dokument).



Hersteller:

CHROMagar
4 place du 18 juin 1940 75006 Paris - Frankreich
E-mail: CHROMagar@CHROMagar.com
www.CHROMagar.com

Vertrieb durch:
Mast Diagnostica GmbH
Feldstraße 20
DE-23858 Reinfeld

Tel.: +49 (0) 4533 2007 0
Fax: +49 (0) 4533 2007 68
E-Mail: mast@mast-diagnostica.de
www.mast-group.com

Bestellinformationen

Produkt	Artikel-Nr.
CHROMagar™ <i>Salmonella</i> Trockennährmedium, 5 Liter	15SA132
CHROMagar™ <i>Salmonella</i> gebrauchsfertige Platten, 20 Stck.	201420