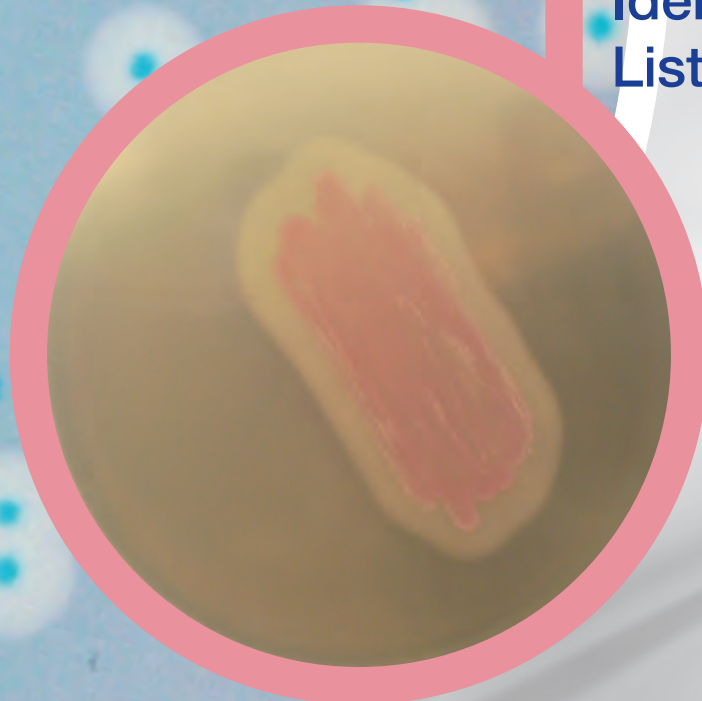


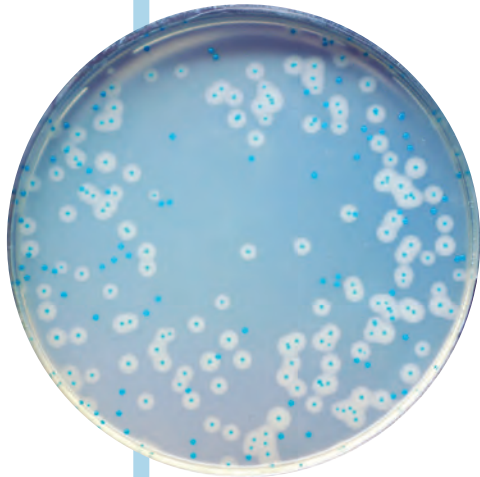
CHROMagar™ Listeria

Zum Nachweis, zur Quantifizierung und Bestätigung von *Listeria monocytogenes*

CHROMagar™
Identification
Listeria

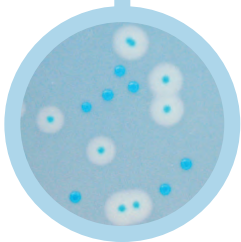


● CHROMagar™ Listeria-Methode



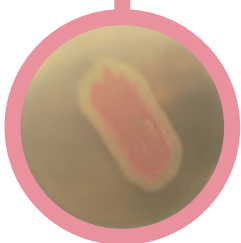
AbleSEN der Platten

• *L. monocytogenes*
→ blau, Durchmesser kleiner als 3 mm,
regelmäßiger und weißer Hof



AbleSEN der Platten

L. monocytogenes
→ rosa umgeben mit einem
weißen Hof



CHROMagar™ Listeria-Methode

Listeria monocytogenes ist ein im Boden, Abwasser oder in Fäkalien vorhandenes weitverbreitetes Bakterium. Seine Fähigkeit, Biofilme auf Kontaktflächen zu bilden, macht es schwierig, es zu eliminieren. Dieser Erreger kann Lebensmittelvergiftungen verursachen und ist daher häufig zur Vermeidung von Lebensmittelverunreinigungen ein Zielorganismus mikrobieller Qualitätskontrolle in Lebensmittelverarbeitungsanlagen. Kontaminationen können in allen Stufen der Lebensmittelherstellung von Rohstoffen bis zum Endverbraucher auftreten.

CHROMagar hat eine **schnelle Methode zum Nachweis von *L. monocytogenes*** in Lebensmitteln entwickelt, die aus folgenden einfachen Schritten besteht: (1) Anreicherung in halber Fraserbouillon für 24 h, (2) Isolierung auf CHROMagar™ Listeria, (3) Bestätigung von *Listeria monocytogenes*-Arten auf CHROMagar™ Identification Listeria. Diese Methode wurde durch AFNOR im Vergleich zu der in der ISO-11290 beschriebenen Methode geprüft. Diese Prüfung hat gezeigt, dass die CHROMagar™ Listeria-Methode die gleiche Nachweisrate hat, während dabei sowohl Zeit als auch Arbeitsbelastung drastisch reduziert wird.

CHROMagar™ Listeria-Methode gegenüber ISO 11290-Methode:

	CHROMagar Listeria-Methode	ISO 11290-Methode (klassisch)
Anzahl von Anreicherungen	1 für 24h	2 = Gesamt 48 h
Plattenanzahl Inkubation	1 Platte für 24h	4 Platten für 24h & 48h
Anzahl von Bestätigungstests	1 Test	7 Tests
Zeit bis zum Ergebnis: Negative Ergebnisse Positive Ergebnisse	Nach 2 Tagen Nach 3 Tagen	Nach 5 Tagen Nach 7 Tagen

CHROMagar™ Listeria Zum Nachweis und zur Quantifizierung von *Listeria monocytogenes*

Leistung des Mediums

Klares AbleSEN

Da *L. monocytogenes* und *L. innocua* ähnliche biochemische Eigenschaften haben, können sie auf herkömmlichen Medien nicht differenziert werden (Palcam, Oxford). CHROMagar™ Listeria hilft bei der einfachen Unterscheidung von *Listeria monocytogenes* von anderen *Listerien* direkt beim Isolierungsschritt: die Kolonien sind blau und aufgrund einer spezifischen Phospholipase-Aktivität von einem weißen Hof umgeben.

CHROMagar™ Identification Listeria Zur Bestätigung von *L. monocytogenes*-Arten von verdächtigen Kolonien auf CHROMagar Listeria

Leistung des Mediums

Einfachheit / schnelle Ergebnisse

Klassische Bestätigungstests für die *L. monocytogenes*-Arten schließen viele mühsame und zeitaufwändige Schritte ein (Reinigung + Katalase + Hämolyse + Dextrose + Rhamnose + Xylose ...) CHROMagar™ Identification Listeria vereinfacht den Schritt der Artenbestätigung und reduziert den Arbeitsaufwand und verbessert daher die Effizienz des Labors.

Eine Probe einer verdächtigen Kolonie von **CHROMagar™ Listeria** direkt aufgebracht auf **CHROMagar™ Identification Listeria** liefert eine Bestätigung innerhalb von 24 Stunden.

Hersteller:
CHROMagar
4 place du 18 juin 1940 75006 Paris - Frankreich
E-mail: CHROMagar@CHROMagar.com
www.CHROMagar.com

Vertrieb durch:
Mast Diagnostica GmbH
Feldstraße 20
DE-23858 Reinfeld

Tel.: +49 (0) 4533 2007 0
Fax: +49 (0) 4533 2007 68
E-Mail: mast@mast-diagnostica.de
www.mast-group.com

Bestellinformationen

Produkt	Artikel-Nr.
CHROMagar™ Listeria Trockennährmedium, 5 Liter	15LM852
CHROMagar™ Listeria gebrauchsfertige Platten, 20 Stck.	201440