

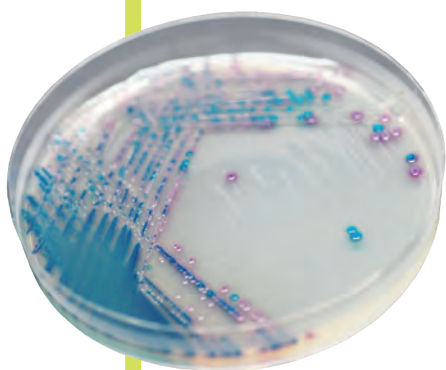
IVD solutions through partnership




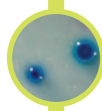



CHROMagar™ ESBL

Zum Übernacht-Nachweis von gramnegativen
ESBL-Produzenten

● CHROMagar™ ESB



Ablese

-  • *E. coli* ESBL
→ dunkel pinkfarben bis rötlich
-  • *Klebsiella*, *Enterobacter*, *Citrobacter* ESBL
→ metallisch blau (+/- roter Hof)
-  • *Proteus* ESBL
→ brauner Hof
-  • *Pseudomonas* ESBL
→ transparent cremefarben bis blau
-  • *Acinetobacter* ESBL
→ cremefarben, opak
- Sonstige
→ inhibiert

Zum Übern

Hintergrund

ESBL (Extended Spectrum β -Laktamasen) sind Enzyme, die eine Resistenz gegenüber Penicillinen, Cephalosporinen der dritten Generation mit erweitertem Spektrum (C3G) und Monobactamen vermitteln. ESBL-produzierende Enterobacteriaceae erschienen zuerst in den 1980er Jahren und haben sich seitdem als Hauptakteure bei einigen der wichtigsten im Krankenhaus erworbenen Infektionen erwiesen. Neben *Escherichia coli* und *Klebsiella* spp., die die häufigsten Erreger sind, werden auch andere gramnegative ESBL-produzierende Spezies immer häufiger gefunden. Das Auftreten von ESBL-produzierenden Isolat

- Resistenzgene für die ESBL-Produktion werden auf Plasmiden kodiert, die sich leicht von Organismus zu Organismus ausbreiten können.
- Die Ausbreitung der Resistenz gegenüber Cephalosporinen mit erweitertem Spektrum kann zu einer verstärkten Verschreibung von Breitbandantibiotika führen.
- ESBL-Isolate können sich dem Nachweis mit einer routinemäßigen Empfindlichkeitsprüfung durch ein klinisches mikrobiologisches Labor entziehen, was zu einem Versagen der Therapie führen kann.

Daher ist der frühzeitige Nachweis von ESBL-produzierenden Erregern wichtig, um die Ausbreitung von Infektionen zu minimieren und die Behandlung des Patienten anzupassen.

Leistung des Mediums

CHROMagar™ ESB ermöglicht den Nachweis von ESBL-produzierenden Bakterien, während das Wachstum anderer Bakterien gehemmt wird, einschließlich der meisten von denen, die eine Resistenz vom Typ AmpC besitzen. Dies ist ein wichtiges Merkmal, weil intrinsische AmpC-Resistenz eine geringe epidemiologische Relevanz hat, aber oft zu einem falsch positiven Ablese

Der Nachweis von resistenten Isolat

- 1
- 2
- 3
- 4
- 5

1 Schnelle Ergebnisse

Nachweis nach einer Übern

2 Artendifferenzierung

basiert auf der chromogenen Leistung des CHROMagar™ Orientation, der durch Zugabe des selektiven Supplements gezielt auf die Isolierung von ESBL ausgerichtet ist.

3 Hohe Empfindlichkeit (98 %*) Hohe Spezifität (97 %*)

*«Detection of Extended-spectrum β -Lactamase producing Enterobacteriaceae» G.Klysova and al., ECCMID 2016.

4 Einsparungen von Zeit und Arbeitsaufwand

Direkte Kultur aus der Probe. Es besteht keine Notwendigkeit einer selektiven Voranreicherung.

5 Flexibilität

CHROMagar™ ESB in Pulverform wird mit einer Haltbarkeit von mehr als 18 Monaten geliefert. Dies ermöglicht Anwendungsflexibilität beim Ausbruchgeschehen mit vielen zu untersuchenden Patienten oder zur routinemäßigen Überwachung von Kulturen.

Beschreibung des Mediums

Pulver CHROMagar™-Orientation	Gesamt 33 g/L Agar 15,0 Peptone und Hefeextrakt 17,0 Chromogene Mischung 1,0 Lagerung bei 15/30 °C - pH: 7,0 +/-0,2 Haltbarkeit > 18 Monate
+	
CHROMagar™ ESB Zusatz (in der Packung enthalten)	Selektive Mischung (pulverförmig) 0.57 g/L Lagerung bei 2/8 °C Haltbarkeit > 18 Monate

Übliche Proben	Stühle, Urin
Verfahren	Direktes Ausstreichen. Inkubation 18-24 h bei 35-37 °C. Aerobe Bedingungen
Wissenschaftliche Veröffentlichungen über dieses Produkt stehen auf www.CHROMagar.com zur Verfügung. Bitte lesen Sie die auf www.CHROMagar.com erhältliche Gebrauchsanweisung sorgfältig (IFU-Dokument).	



Hersteller:
CHROMagar
4 place du 18 juin 1940 75006 Paris - Frankreich
E-mail: CHROMagar@CHROMagar.com
www.CHROMagar.com

Vertrieb durch:
Mast Diagnostica GmbH
Feldstraße 20
DE-23858 Reinfeld

Tel.: +49 (0) 4533 2007 0
Fax: +49 (0) 4533 2007 68
E-Mail: mast@mast-diagnostica.de
www.mast-group.com

Bestellinformationen

Produkt	Artikel-Nr.
CHROMagar™ ESB Trockennährmedium, 5 Liter	15ESRT2
CHROMagar™ ESB gebrauchsfertige Platten, 20 Stck.	201470