

# Sehen **8%** Ihrer positiven ANAs so aus?

## Sie tun es, mit

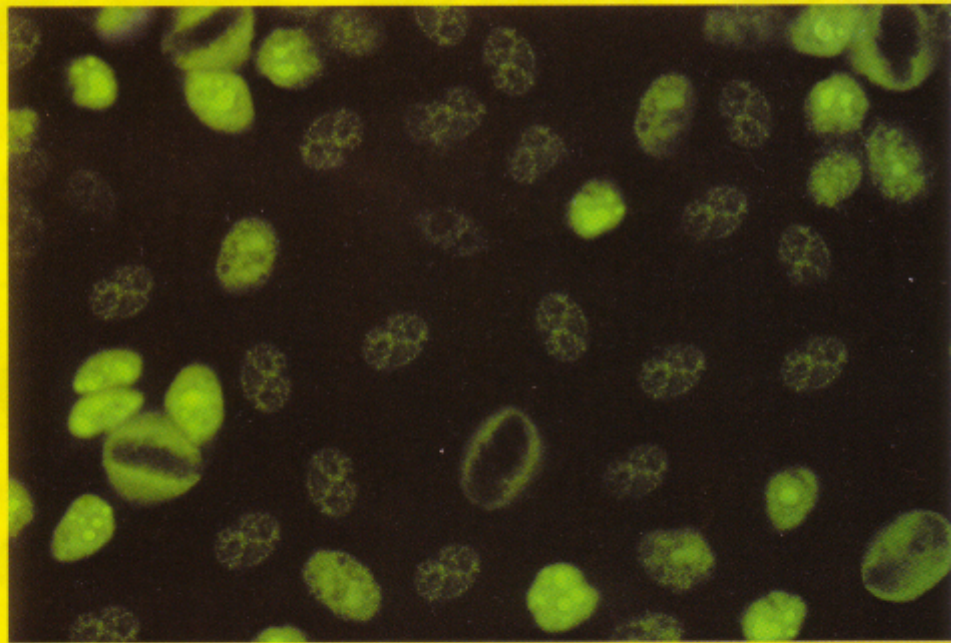
# HEp-2000<sup>®</sup>

von Immuno Concepts

Zwei kürzlich erschienenen Studien zufolge wurden SS-A/Ro Antikörper in **8 – 9,6%** aller getesteten positiven ANA Proben nachgewiesen.<sup>1,2</sup>

HEp-2000<sup>®</sup> ist danach der **EINZIGE** Objektträgertest mit dem Antikörper gegen SS-A/Ro durch ein zusätzliches, spezifisches SS-A/Ro Muster nachgewiesen **UND** identifiziert werden können.

„Dieses neue Substrat weist SS-A/Ro Antikörper nach, die mit normalen HEp-2 Substraten oder anderen Immunoassays nicht identifiziert werden konnten. Die Möglichkeit, SS-A / Ro Antikörper in einem einzigen Test zu bestimmen kann zu Einsparungen im Labor und im Gesundheitswesen führen.“<sup>3</sup>



## Entdecken Sie was Ihnen bisher entging!

1. Pollock, W., Toh, B.H., J Clin Pathol, 52:684-687, 1999.  
2. Bossuyt, X., Meurs, L., Mewis, A., Marien, G., and Blanckaert, N., Ann Clin Biochem, 37 : 216-219, 2000  
3. Fritzier, M.J., and Miller, B.J., J Clin Lab Anal, 9 : 218-224, 1995

 **immuno  
concepts**

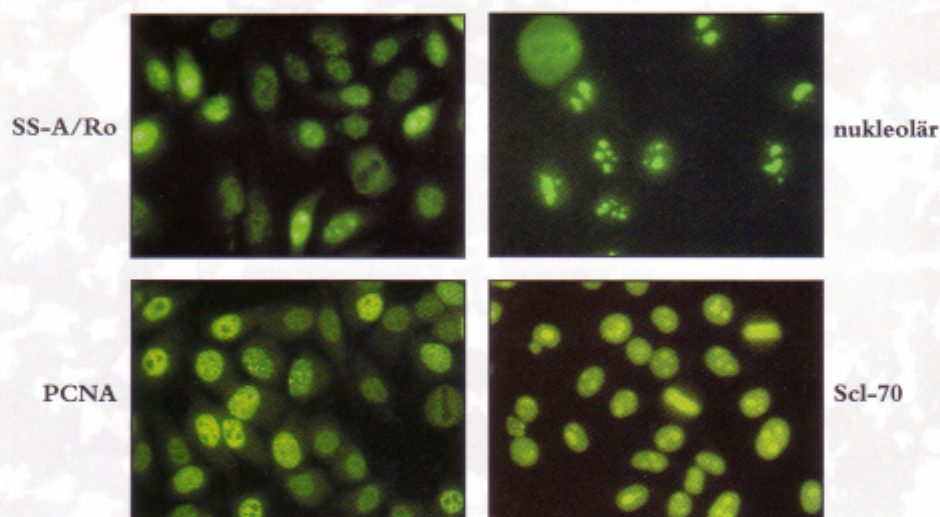
## Beurteilung und Befundung

Alle HEp-2000® Zellen wurden mit der Information transfiziert das 60kD SS-A/Ro Antigen verstärkt zu exprimieren. Circa 10-20% der Zellen zeigen diese verstärkte Expression. Als Ergebnis zeigt sich eines von zwei typischen Mustern, wenn SS-A/Ro Antikörper die einzigen vorhandenen ANAs sind.

1. Alle Zellen im Stadium der Interphase zeigen ein gesprenkeltes Muster und die 10-20% der überexprimierenden Zellen zeigen eine stärkere Anfärbung der Kerne und/oder der Nukleolen, einige Zellen zeigen auch eine Färbung des Zytoplasmas. Dieses Muster gilt als positiver ANA Befund mit zwei vorhandenen Mustern: gesprenkelt und SS-A/Ro positiv. Wenn dieses typische SS-A/Ro Muster vorhanden ist so gilt dies als Bestätigung für das Vorhandensein von SS-A/Ro Antikörpern. Der Ausschluss von Antikörpern gegen andere extrahierbare nukleäre Antigene kann mittels eines ENA Tests geführt werden.
2. Nur die verstärkt SS-A/Ro exprimierenden Zellen zeigen eine Anfärbung des Kerns, des Nukleolus und eventuell auch des Zytoplasmas. Die restlichen Interphasezellen sind negativ. Dieses Muster gilt als ANA positiver Befund bei vorhandenem SS-A/Ro Muster, es bestätigt das Vorhandensein von SS-A/Ro Antikörpern. Der Ausschluss von Antikörpern gegen andere extrahierbare nukleäre Antigene kann mittels eines ENA Tests geführt werden.

Die Abwesenheit des spezifischen SS-A/Ro Musters schließt Antikörpern gegen SS-A/Ro nicht aus. Studien haben gezeigt, dass ungefähr 90% der anti-SS-A/Ro enthaltenden Proben das beschriebene typische Muster zeigen, während die verbleibenden 10% zwar ANA positiv sind, das spezifische Muster jedoch nicht zeigen.

Wenn SS-A/Ro Antikörper zusammen mit anderen ANAs in der Probe vorhanden sind kann es unter Umständen schwierig werden das typische SS-A/Ro Muster zu erkennen. Durch eine Titration wird dieses jedoch oft sichtbar. Falls das SS-A/Ro Muster dennoch nicht erscheint, das Vorhandensein von SS-A/Ro Antikörpern jedoch vermutet wird, empfehlen wir weiterhin die Überprüfung mittels eines ENA Tests, der diese dann unter Umständen nachweist.



Die oberen vier Beispiele zeigen wie sich das typische SS-A/Ro Muster von anderen ANA positiven Mustern auf dem HEp-2000® Substrat unterscheidet. Das SS-A/Ro Muster links oben zeigt das für die HEp-2000® Zelle charakteristische Färbemuster. Das nukleoläre Muster rechts oben ist einfach vom SS-A/Ro Muster zu unterscheiden, da es bei jeder Zelle zu sehen ist, während keine gesprenkelte Färbung des Kerns oder des Zytoplasmas vorliegt. Das Scl-70 Muster rechts unten zeigt eine Kombination aus homogener (positive Chromosomenregion der mitotischen Zellen), gesprenkelter (fein gesprenkeltes Muster der Zellen der Interphase) und nukleolärer Anfärbung. Das PCNA Muster links unten zeigt eine Zellzyklus abhängige Färbung, die dem SS-A/Ro Muster ähnlich ist, allerdings fehlen dem PCNA Muster die nukleolären und zytoplasmatischen Aspekte des SS-A/Ro Musters.

### Bestellinformation:

Katalognummer	Beschreibung	Objektträger / Felder
2040-Ro	HEp-2000® Fluorescent ANA-RoTest System	10 x 7
2100-Ro	HEp-2000® Fluorescent ANA-RoTest System	10 x 13
2200-Ro	HEp-2000® Fluorescent ANA-RoTest System	20 x 13
2200-14-Ro	HEp-2000® Fluorescent ANA-RoTest System	20 x 14

Die Produkte von Immuno Concepts sind auch in größeren Verpackungseinheiten so wie in speziell auf Ihre Wünsche zugeschnittenen Kitkonfigurationen erhältlich.



Alleinvertrieb für die Bundesrepublik Deutschland

**MAST DIAGNOSTICA**

Laboratoriums-Präparate GmbH

Feldstraße 20  
23858 Reinfeld

Telefon: 0 45 33-20 07-0  
Telefax: 0 45 33-20 07-68