

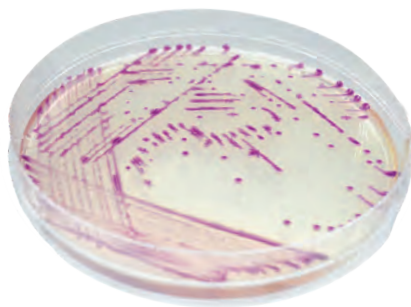
IVD solutions through partnership



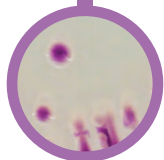
CHROMagar™ Pasteurella
zum Nachweis von *Pasteurellaceae*

CHROMagar
The Chromogenic Media Pioneer

● CHROMagar™ Pasteurella



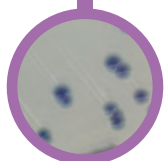
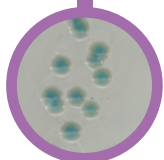
AbleSEN der Platten



• *Pasteurellaceae*
→ Pink bis lila



• *E. coli*, Coliforme
→ inhibiert oder blau bis stahlblau



Hersteller:
CHROMagar
4 place du 18 juin 1940 75006 Paris - Frankreich
E-mail: CHROMagar@CHROMagar.com
www.CHROMagar.com

Chromogenes Medium zum Nachweis von *Pasteurellaceae*

Hintergrund

Im veterinärmedizinischen Bereich können Atemwegsinfektionen in Rinderherden zu verkümmertem Wachstum, verringerter Milchproduktion und zum Tod der Tiere führen, was erhebliche wirtschaftliche Verluste zur Folge haben kann.

Bakterien der Familie *Pasteurellaceae* sind Kommensalen des oberen Atemtraktes vieler Wirbeltierarten. In der Familie *Pasteurellaceae* gehören *Histophilus somni*, *Pasteurella multocida* und *Mannheimia haemolytica* zu den häufigsten Bakterien, die mit dem Krankheitserreger-Komplex der Rinder-Atemwegserkrankungen assoziiert sind. Diese Bakterien verursachen bei einer Infektion Komplikationen, die zu Sepsis und Tod des Tieres führen können.

CHROMagar™ Pasteurella wurde dafür entwickelt, den Nachweis von *Pasteurellaceae* aus respiratorischen Proben von Rindern (z. B. tiefer Nasenabstrich, trans-tracheales Aspirat oder Lunge) zu verbessern. Dieses chromogene Medium erlaubt die qualitative Diagnose, den Nachweis und die Isolierung von *Pasteurellaceae*-Kolonien durch Hemmung oder Differenzierung der Begleitflora.

Das CHROMagar™ Pasteurella-Medium kann auch für Proben aus dem Atemtrakt von Säugetieren wie Katzen und Hunden verwendet werden.

Leistung des Mediums

- 1 **Einzigartiges chromogenes Medium**
Erstes und einziges Medium auf dem Markt zum spezifischen Nachweis von *Pasteurellaceae*.
- 2 **Weniger Arbeitsaufwand**
Im Gegensatz zu allgemeinen Medien, wie Blutagar, unterscheidet CHROMagar™ Pasteurella die Zielkeime durch ausgeprägt lilafarbene Kolonien von den anderen Bakterien.
- 3 **Sehr sensitiv**
Der Großteil der Begleitflora wird inhibiert.
- 4 **Frühes AbleSEN der Platten**
Die meisten Isolate weisen bereits nach einer Inkubation über Nacht eine nennenswerte Koloniegröße auf.

Beschreibung des Mediums

Pulver	Gesamt	41,2 g/L
	Agar	15,0
	Salz	5,0
	Peptone.....	21,0
	Chromoger und selektiver Mix	0,2
	Lagerung bei 15/30 °C - pH: 7,0 +/-0,2	
	Haltbarkeit	> 18 Monate
Supplement S1 (in der Packung enthalten)	Flüssigkeit	8 g/L
	Lagerung bei 15/30 °C	Haltbarkeit . > 18 Monate
Supplement S2 (in der Packung enthalten)	Pulver	1 g/L
	Lagerung bei 2/8 °C	Haltbarkeit > 18 Monate

Übliche Proben	tiefer Nasenabstrich, trans-tracheales Aspirat oder Bronchiallavage
Verfahren	Isolieren & Ausstreichen Inkubation bei 37 °C für 18- 24 h. Aerobe Bedingungen.

Wissenschaftliche Veröffentlichungen über dieses Produkt stehen auf www.CHROMagar.com zur Verfügung. Bitte lesen Sie die auf www.CHROMagar.com erhältliche Gebrauchsanweisung sorgfältig (IFU-Dokument).

Vertrieb durch:
Mast Diagnostica GmbH
Feldstraße 20
DE-23858 Reinfeld

Tel.: +49 (0) 4533 2007 0
Fax: +49 (0) 4533 2007 68
E-Mail: mast@mast-diagnostica.de
www.mast-group.com

Bestellinformationen

Produkt	Artikel-Nr.
CHROMagar™ Pasteurella Trockennährmedium, 5 Liter	15PR012
CHROMagar™ Pasteurella Fertigplatten, 20 pcs.	201439